

## SCIPPIO

La nouvelle simulation d'entraînement  
de l'Armée de Terre



# SCIPIO :

Une simulation intégrée pour l'entraînement des PC

*SCIPIO est le système d'entraînement des états-majors de brigade et de division de l'Armée de Terre.*

## ENTRAINER LES FORCES DANS L'ESPACE DE BATAILLE NUMERISE



### Les trois apports majeurs de SCIPIO :

- **Automatisation de la simulation**

Les entités simulées sont contrôlées par des agents de commandement autonomes.

- **Intégration des SIC**

Les ordres issus du SIC sont directement exploités par la simulation. Les comptes rendus vers le SIC sont produits automatiquement par SCIPIO.

- **Interopérabilité avec d'autres simulations**

SCIPIO permet de se connecter avec d'autres simulations, interarmées ou étrangères, grâce au standard HLA.



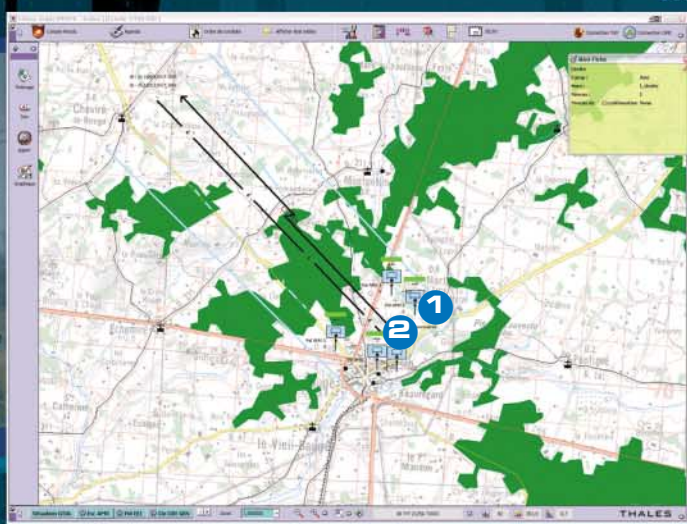


# SCIPPIO :

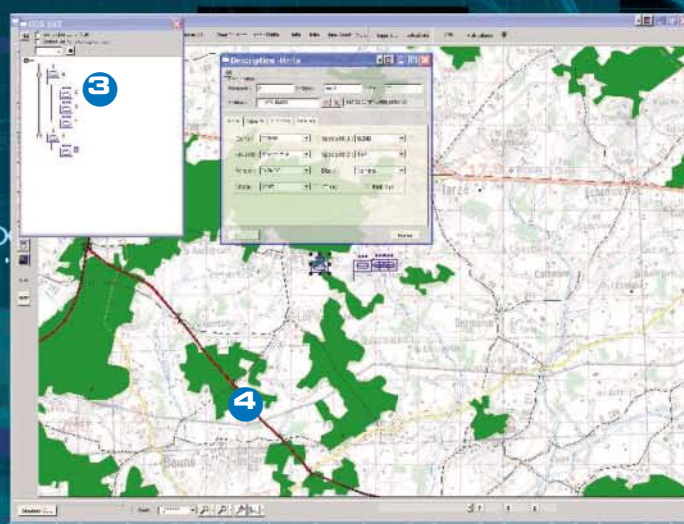
Une nouvelle façon de contrôler la simulation

*Les animateurs contrôlent les entités de simulation à l'aide d'une interface homme-machine dont l'ergonomie et les principes d'utilisation sont très proches de ceux des SIC.*

*Cette technique offre deux avantages clés : réduction des personnels d'animation et échanges réalistes de messages opérationnels.*



▲ Un animateur peut contrôler seul plusieurs unités



▲ ① Symbologie APP6A

▲ ② Les entités sont commandées avec les ordres graphiques venant du SIC

▲ ③ Ordre de bataille de l'unité contrôlée

▲ ④ Situation perçue par l'unité contrôlée

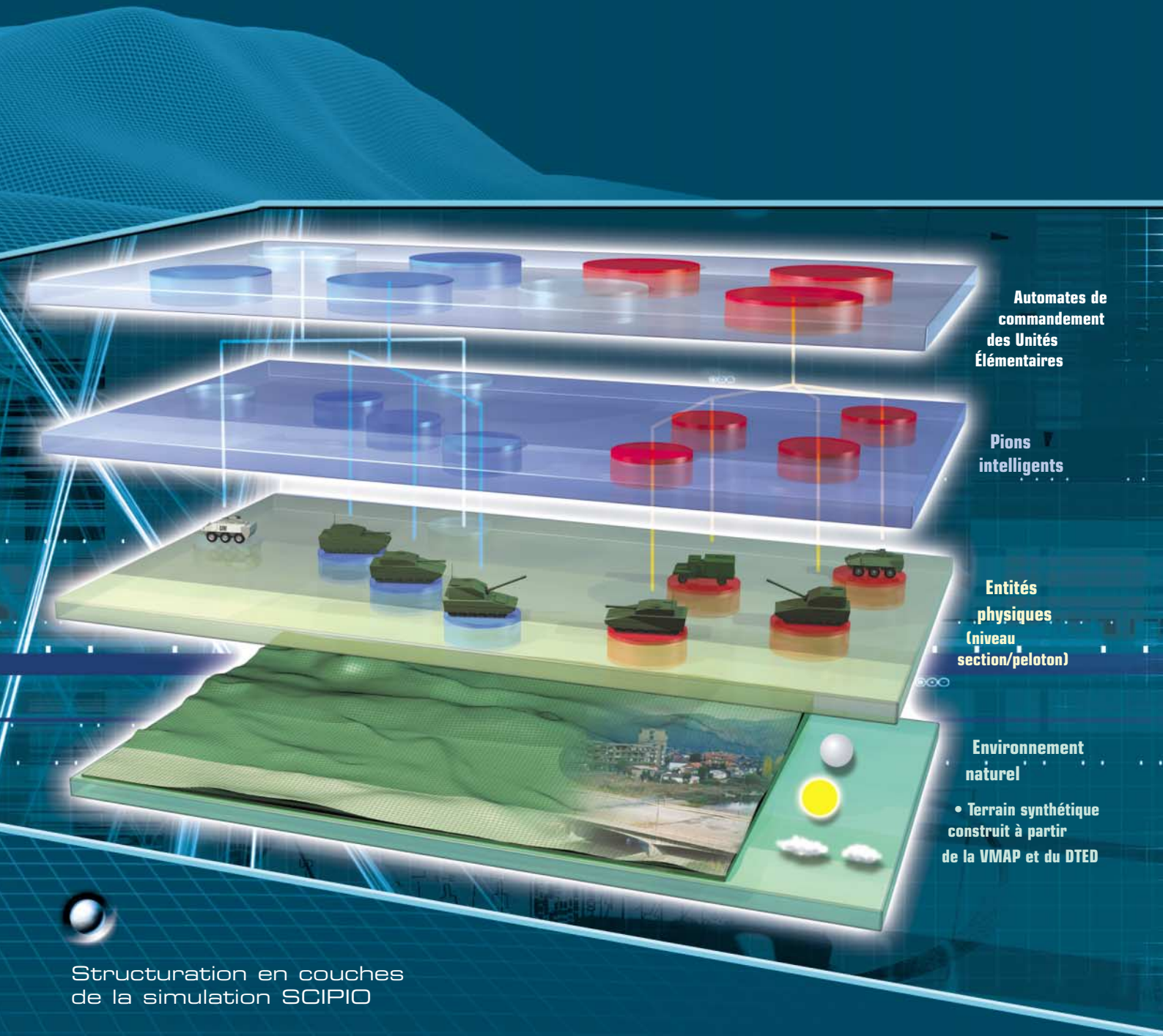


# SCIPIO :

## Une simulation automatisée

*La simulation est automatisée grâce à l'apport d'une technologie unique : des agents intelligents contrôlent les unités élémentaires simulées en adaptant leur comportement à l'environnement tactique.*

*La doctrine de chaque arme est intégrée directement dans ces agents, de manière à couvrir le spectre opérationnel de l'Armée de Terre.*



Automates de commandement des Unités Élémentaires

Pions intelligents

Entités physiques (niveau section/peloton)

Environnement naturel

- Terrain synthétique construit à partir de la VMAP et du DTED

Structuration en couches de la simulation SCIPPIO

# SCIPIO :

Une gamme complète d'outils intégrés

*SCIPIO est constitué d'un ensemble d'outils qui fournissent à l'utilisateur des fonctions de préparation, de conduite et d'analyse après action.*



- > Génération de Force
- > Création de l'environnement
- > Adaptation des modèles
- > Configuration technique
- > Initialisation des SIC

## PREPARATION



- > Direction de l'exercice
- > Animation des différents camps

## CONDUITE



- > Rejeu
- > Analyse d'exercice
- > Evaluation

## ANALYSE APRES ACTION



## Les avantages majeurs de SCIPIO

- *intégration des SIC et de la simulation*
- *contrôle automatisé de la simulation*
- *réduction importante des personnels d'animation*
- *compatibilité HLA*

### SCIPIO : au cœur du Centre d'Entraînement des PC (CEPC)

- 9 exercices de niveau brigade ou division par an,
- jusqu'à 5000 entités simulées,
- 180 postes Windows XP connectés.



MASA GROUP

24, boulevard de l'Hôpital - 75005 - Paris - FRANCE  
Tél. : +33 (0)1 55 43 13 24 - Fax : +33 (0)1 55 43 13 49  
[www.masagroup.net](http://www.masagroup.net)



THALES

THALES Systèmes Terre et Interarmées  
160 boulevard de Valmy - BP 82 - 92704 Colombes Cedex - FRANCE  
Tél. : +33 (0)1 41 30 30 00 - Fax : +33 (0)1 41 30 33 57  
[www.thalesgroup.com](http://www.thalesgroup.com)